

EN JUILLET DERNIER,
 j'ai ACCOMPAGNÉ GAËLLE CAUPLOT
 SUR LE TERRAIN POUR UN SUIVI D'ESPÈCE
 SUR

LA VIPÈRE PÉLIADE



ET CE, DANS LE LIMOUSIN :

- DES COLLINES
- DES LACS
- DES FORÊTS


i.d.

GAËLLE CAUPLOT
 CHARGÉE D'ÉTUDE AU
GMHL | GROUPE
 MAMMALOGIQUE
 ET HERPETOLOGIQUE
 DU LIMOUSIN

ELLE S'OCCUPE NOTAMMENT DES
 PLANS D'ACTION CONCERNANT :

- LE LEZARD
OCÉLÉ
- LA SORCIÈRE
D'ENTRE
SAUNE
- LA LOUTRE

ET DANS LE CADRE DES
 SENTINELLES DU CLIMAT,
 DU SUIVI DE LA VIPÈRE PÉLIADE.



(P A R E N T H È S E)

IL FAUT SAVOIR QUE JE SUIS
 PASSIONNÉE D'HERPETOLOGIE* DEPUIS
 TOUTE PETITE. C'EST UNE OBSESSION.

1999 :



* ÉTUDE SCIENTIFIQUE DES ANIMAUX À QUATRE PIEDS ET DES REPTILES

SURTOUT LES SERPENTS.
 IL Y EN A PARTOUT CHEZ MOI.

DANS MA DÉCO,



MA BIBLI...

BON, J'EXAGÈRE PEUT-ÊTRE UN PEU

DANS MES RÊVES!



Aie

SUR MON PETIT
 MOLLET ♥



Du coup, le jour de la
DISTRIBUTION DES REPORTAGES...



ALORS... on a
LE BOUDDOU, la
MARMOTTE, le
LEZARD OCELE,
LA VIPÈRE

MOI
MOI
LA VIPÈRE!

GABRIELLE SAURET
C'EST UNE NATURE
LES SENTINELLES DU CLIMAT

C'EST AINSI: QU'UN SOIR
DE JUILLET, J'AI FAIT MON
PETIT SAC À DOS, ME SUIV
DÉGUISEE EN CHASSEUSE
DE POKÉMON ET SUIV
PARTIE CHEZ GAËLLE À
NEXON, DANS LE
LIMOUSIN.



NOUS NOUS SOMMES RENDUES SUR LE SITE DE LA TOURBIÈRE DE LA MAZURE,
PRÈS DE LA RIGOLE DU DIAPLE, SUR LE PLATEAU DE MILLEVACHE.



C'EST QUOI
UNE
TOURBIÈRE?

EN STAGNANTE

SPONGE

VEGETATION

VEGETATION EN COURS DE DÉCOMPOSITION

TOURBE

NOUS Y AVONS EFFECTUÉ:
3 TRANSECTS POUR LA VIPÈRE,

ONT FORÉ UNE LIGNE (11x 0,93) QUE
L'ON SUIT. GAËLLE CONTRÔLE LE
NOMBRE D'INVASION DU CRANÉE.

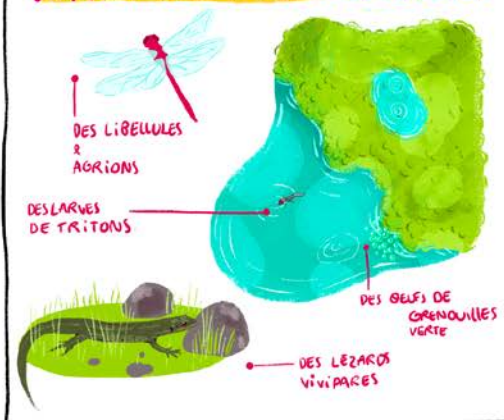


ET 1 QUADRAT
POUR LE LEZARD VIVIPARE

→ ON DÉFINIT UNE ZONE QUE L'ON
QUADRATISE (=FOUILLE)



BON ET ALORS ON A VU QUOI ?



DES TAONS...

PLEIN DE TAONS.



ET LES VIPERES ALORS ?!

ET BIEN...



CAR IL A FAIT TRES CHAUD.

GENRE 37°C

JE
FOON DS
...



À CETTE TEMPERATURE, LES VIPERES FONT
COMME TOUTE PERSONNE RAISONNABLE.
ELLES RESTENT À LA MAISON ET BOIVENT
DE LA CITRONADE.

DESO.



BLAGUE À PART, COMME TOUT ÊTRE VIVANT,
LA VIPÈRE PÉLIÈDE A SES PRÉFÉRENCES
ET SPÉCIFICITÉS - NOTAMMENT CONCERNANT
SON ENVIRONNEMENT.

AINSI, ELLE APPRÉCIE LES MILIEUX FRAIS
ET HUMIDES, CONTRAIREMENT À SA VOISINE
ASPIC, PLUS ÉQUIPÉE POUR LES MILIEUX
CHAUD ET SECS.



DE FAIT, LORSQUE LA TEMPÉRATURE AUGMENTE, ON LA VOIT MOINS.

LE SUIVI PAR COMPTAGE EFFECTUÉ PAR GAÏELLE, RÉALISÉ RÉGULIÈREMENT, VA PERMETTRE DE DÉTERMINER L'IMPACT DU RECHAUFFEMENT CLIMATIQUE SUR L'ESPÈCE, EN ÉVALUANT L'ÉVOLUTION DES POPULATIONS ET LEUR AIRE DE RÉPARTITION.



— AIRE DE RÉPARTITION ACTUELLE

VA-T-ELLE REMONTER VERS LE NORD ?
S'AMENUISER ?
COHABITER AVEC D'AUTRES ESPÈCES, COMME L'ASPIÈ ?

OBTENIR UNE RÉPONSE À CES QUESTIONS VA DEMANDER BEAUCOUP DE TEMPS ET D'OBSERVATION
— LE PROGRAMME DURERA 6 ANS EN TOUT —

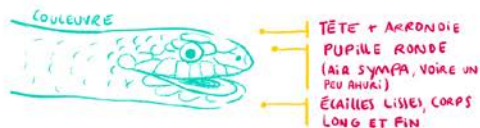
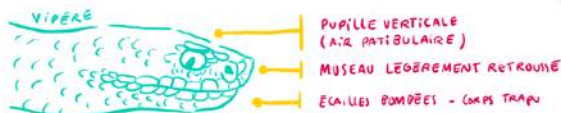
EN ATTENDANT, LA VIPÈRE PÉLIADE EST UNE ESPÈCE PROTÉGÉE (COMME TOUT LES SERPENTS EN FRANCE), QUI SOUFFRE D'UNE MAUVAISE RÉPUTATION INJUSTIFIÉE AUX CONSÉQUENCES DÉASTREUSES, COMMUNE D'AILLEURS AUX SERPENTS EN GÉNÉRAL.



LA RECONNAÎTRE



VIPÈRE ≠ COULEURE



AUSSI, LES VIPÈRES SONT DES SERPENTS VENIMEUX.



← CROCHETS VENIMEUX
"REPLIABLES!"

SOUS CET ANGLE
C'EST SUR,
ÇA CALME.



POUR CONCLURE

LA VIPÈRE PELIÀDE EST UN INDICATEUR
IMPORTANT DU CHANGEMENT CLIMATIQUE ;
L'ÉTUDE DE SON COMPORTEMENT/AIRE DE
REPARTITION NOUS DONNE DE PRÉCIEUSES
INFORMATIONS SUR L'ÉVOLUTION DU CLIMAT.



IL EST DE FAIT ESSENTIEL DE LA PRÉSERVER,
DE MÊME QUE SES CONGÈRES VIPÈRES & COULEURÈRES,
PAR AILLEURS UTILES À L'ÉQUILIBRE DE LA BIODIVERSITÉ.

QUANT AU SUIVI EN LUI-MÊME...
AFFAIRE À SUIVRE !

MAIS RELATIVISONS ENSEMBLE :

LES VIPÈRES ET NOTAMMENT LA PELIÀDE SONT DE
NATURE FAROUCHE ET AURONT PLUS TENDANCE À FUIR
QU'À ATTAQUER, ET CE BIEN AVANT QUE VOUS N'AYEZ
L'OCCASION DE LES VOIR.



AUSSI, LEUR MORSURE N'EST PAS AUSSI SPECTACULAIRE QUE
CE QUE L'ON CROIT * :

- PEU DE MORSURES IMPLIQUENT UNE ENVENIMATION ;
- LES SYMPTÔMES RESTENT LOUAUX LA PLUPART DU TEMPS ;
- CE SONT LES CONDITIONS DE SANTÉ DE LA VICTIME
QUI VONT JOUER (ENFANTS & PERSONNES ÂGÉES = DANGER)
- LE MEILLEUR MOYEN DE SE PROTÉGER:
LES LAISSER TRANQUILLES !

ALORS, RASSURÉS ?!

* UNE SURVEILLANCE MÉDICALE EST TOUT DE MÊME REQUISE ! ⚠