



LES OEUFS DU PAPILLON SONT PONDUS EN ÉTÉ SUR LES BOUTONS FLORAUX D'UNE PLANTE QUI LUI SERT D'HÔTE, LA GENTIANE PNEUMONANTHE (UNIQUEMENT ELLE; L'AZURÉ NE VEUT PAS DES AUTRES PLANTES).



QUAND UN OEUF ÉCLOT, LA CHENILLE FILE DANS LE BOUTON ET LE MANGE DE L'INTÉRIEUR..



... PUIS ELLE RESTE UN PEU CACHÉE LÀ.



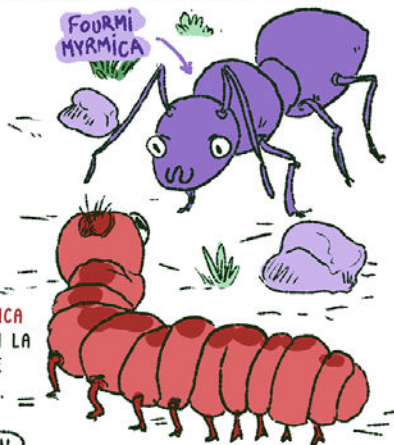
APRÈS 3 OU 7 SEMAINES, ELLE DESCEND DE LA PLANTE, ...



... ATTEND QUE PASSE PAR LÀ UNE FOURMI SPÉCIALE...



... (DU GENRE MYRMICA EXCLUSIVEMENT) QUI LA RECONNAÎTRA COMME L'UNE DES SIENNES...

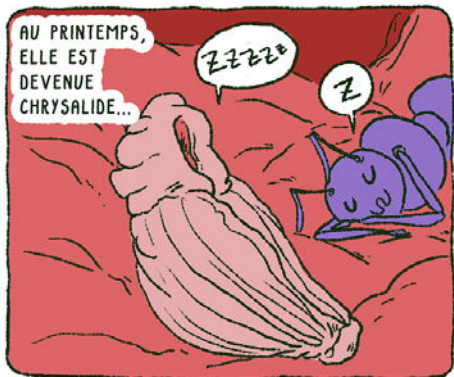


... ET L'AMÈNERA DANS LA FOURMILLIÈRE AVEC ELLE.

DU COUP, LA CHENILLE PARTAGE LA NOURRITURE DES FOURMIS EN SE FAISANT PASSER POUR UNE LARVE...



AU PRINTEMPS, ELLE EST DEVENUE CHRYSALIDE...



... ET EN ÉTÉ, LA MÉTAMORPHOSE ACHÈVÉE, LE PAPILLON ÉCLOT ET SORT REJOINDRE L'AIR LIBRE.





C'EST PAS OUF  
TOUT ÇA,  
SÉRIEUX?

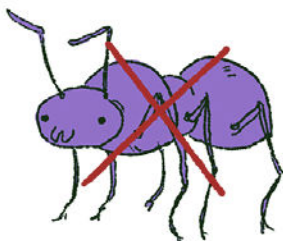


SURTOUT QUAND ON SE DIT  
QU'APRÈS, LE PAUVRE  
PAPILLON NE VIVRA QUE  
QUELQUES JOURS...

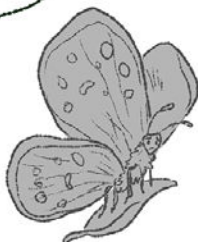


SI L'AZURÉ N'A PAS SA GENTIANE  
OU QUE LE CYCLE DE FLORAISON DES  
PLANTES EST DÉCALÉ DANS LE TEMPS,  
IL N'Y A PAS DE PONTE, PAS D'OEUFS.

SI LA CHENILLE DE L'AZURÉ NE RENCONTRE  
PAS SA FOURMI QUI LA TRANSPORTERA  
JUSQUE DANS LA FOURMILLIÈRE,  
IL N'Y A PAS DE CHRYSALIDE.



ET DONC,  
PLUS D'AZURÉ.



C'EST LÀ QU'ON  
COMPREND QUE TOUT  
CE CYCLE EST  
VRAIMENT **FRAGILE...**



... ET SUSCEPTIBLE D'ÊTRE  
IMPACTÉ S'IL Y AVAIT UN  
DÉRÈGLEMENT, MÊME PETIT,  
DANS LE CLIMAT.

À SUIVRE...

