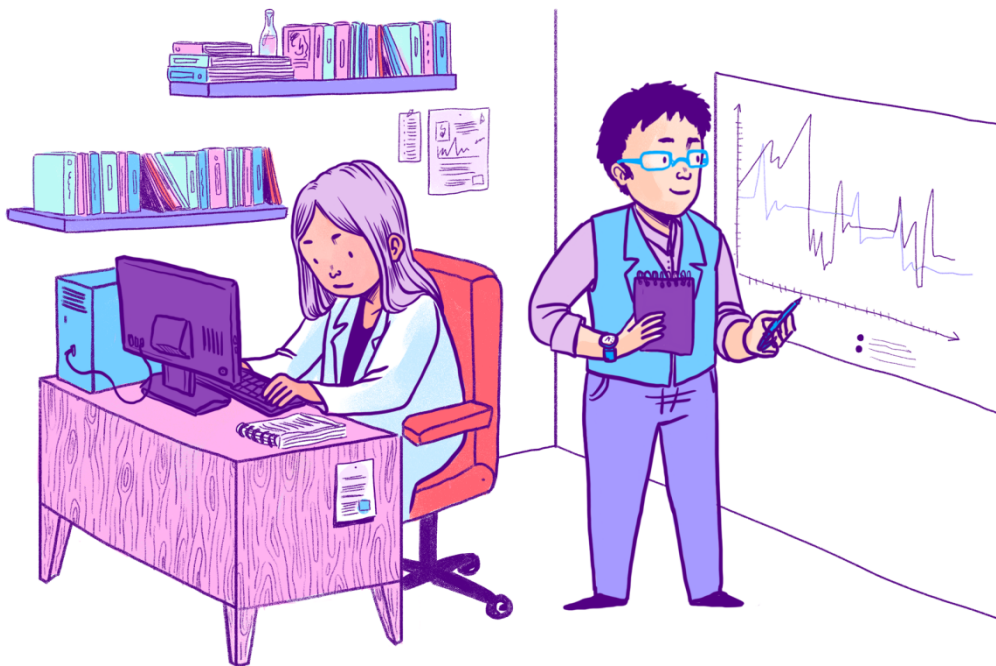




## Biodiversité et Climat : comprendre la démarche scientifique de la recherche

Comment produit-on la connaissance scientifique? Quelles sont les méthodes d'analyse déployées par les programmes de recherche? Dans quelle démarche s'inscrivent-elles? Fort de sa dimension pédagogique, le programme *Les sentinelles du climat* enrichit son site internet [www.sentinelles-climat.org](http://www.sentinelles-climat.org). Ces derniers ajouts expliquent comment les données récoltées sont exploitées dans une démarche scientifique visant à lier changement climatique et biodiversité en Nouvelle-Aquitaine.

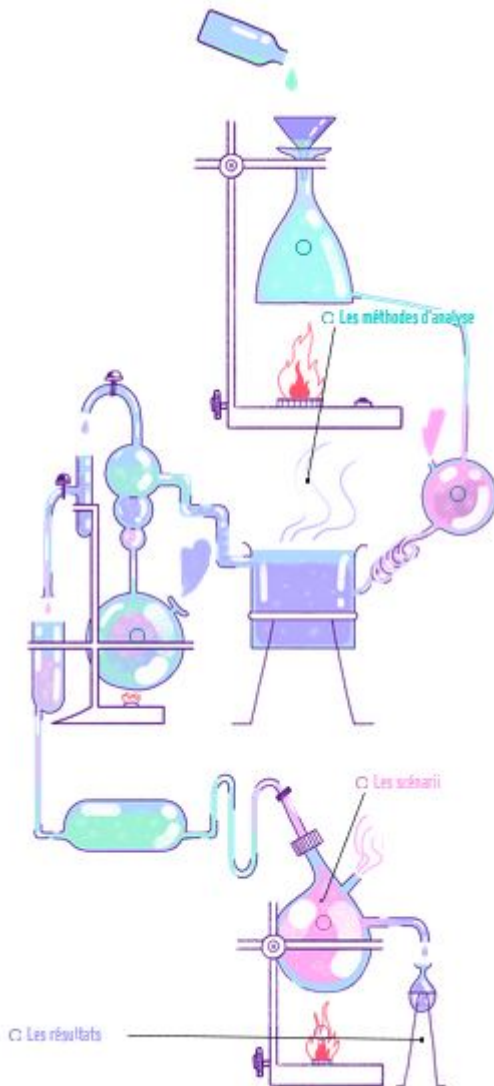


Le programme de recherche *Les sentinelles du climat* cherche à mesurer et prédire les effets de la crise climatique sur la biodiversité. Conçu dès le départ pour concilier démarche scientifique et vocation pédagogique, le programme de recherche *Les sentinelles du climat* veille aussi à montrer la science en construction. Son site internet grand public [www.sentinelles-climat.org](http://www.sentinelles-climat.org) présente le programme dans un discours simple et une ambiance graphique soignée de bande dessinée. On y apprend comment les scientifiques ont sélectionné des milieux naturels sensibles, quelles sont les espèces animales et végétales étudiées et comment les équipes opèrent pour récolter des informations sur ces espèces. Aujourd'hui, le site internet s'enrichit pour expliquer ce que sont les données récoltées par millions – sur les espèces mais aussi sur la météo et l'occupation des sols – et comment elles sont utilisées pour produire de la connaissance scientifique.



# les sentinelles du climat

13 mars 2020



Pour comprendre le traitement des données,  
l'internaute est plongé dans un laboratoire  
– illustration Sauvage Garage

L'internaute est invité à entrer dans un laboratoire, métaphore des étapes préalables à la production de résultats scientifiques. Le plus souvent, ce sont ces résultats qui font l'objet d'une large diffusion. Pourtant, c'est par la compréhension des modalités de leur obtention qu'on les appréhende le plus finement possible.

Ainsi, ce laboratoire illustre comment, depuis des données brutes issues de sources variées, différentes méthodes d'analyses permettent de construire des résultats, tout en s'appuyant sur les travaux antérieurs et largement diffusés des scénarios climatiques futurs du GIEC.

Ce processus est replacé dans son contexte général : les résultats qui découlent d'une démarche scientifique sont intimement liés aux hypothèses posées par les scientifiques qui mettent en œuvre les analyses.

Ce laboratoire a donc pour objectif une meilleure appréhension des informations diffusées autour des effets des changements climatiques sur la nature, surtout quand ils sont prédictifs, pour, in fine, envisager une action plus forte et plus rapide en faveur de la préservation de notre planète.

**Plus d'informations sur le programme *Les sentinelles du climat* dans le dossier de presse disponible dans l'onglet presse du site internet [www.sentinelles-climat.org](http://www.sentinelles-climat.org) ou en cliquant [ici](#).**

Contact presse : [carine.lecoeur@cistude.org](mailto:carine.lecoeur@cistude.org) – 06 77 89 40 90

Coordnatrice scientifique : [fanny.mallard@cistude.org](mailto:fanny.mallard@cistude.org) – 05 56 28 47 72